

Les panneaux Max Exterior sont des matériaux de construction de Qualité Premium, labellisés «Produit biosourcé», qui sont, notamment, utilisés pour la conception de séparatifs de balcons, coordonnés aux teintes et couleurs des revêtements de façades.

Les panneaux Max Exterior, disponible dans plus de 120 décors, sont des panneaux à base de duromères stratifiés à très haute pression (HPL) selon la norme EN 438-6 de type EDF comportant une protection hautement efficace contre les intempéries et le rayonnement UV. Cette protection se compose de résines de polyuréthane-acrylique doublement durcies.

Les panneaux Max Exterior portent le marquage CE nécessaire pour leurs utilisations.

LES PLUS DU MAX EXTERIOR

- Résistance aux chocs Q4
- Facile à nettoyer
- Haute résistance aux UV
- Résistance aux température de -80° à +180°
- Résistance aux solvants
- Résistance au feu M1 – B-s2,d0
- Simple à mettre en œuvre
- Deux faces décors identiques (nous consulter)
- Labellisé Produit Biosourcé à 60%

SURFACE

NT, NG (Gloss) suivant les décors, nous consulter.

FORMATS

- 2800 x 1300 mm = 3,64 m² (NT)
- 4100 x 1300 mm = 5,33 m² (NT – NG)
- 2800 x 1854 mm = 5,19 m² (NT)
- 4100 x 1854 mm = 7,60 m² (NT)

TOLÉRANCES +10 – 0 mm (EN 438-6, 5.3)

Les formats de panneaux sont des formats de production.

Lorsqu'une grande précision des dimensions et d'angles est nécessaire, un découpage de tous les côtés est recommandé.

Selon la découpe, les dimensions nettes se réduisent de 10 mm.

NOYAU

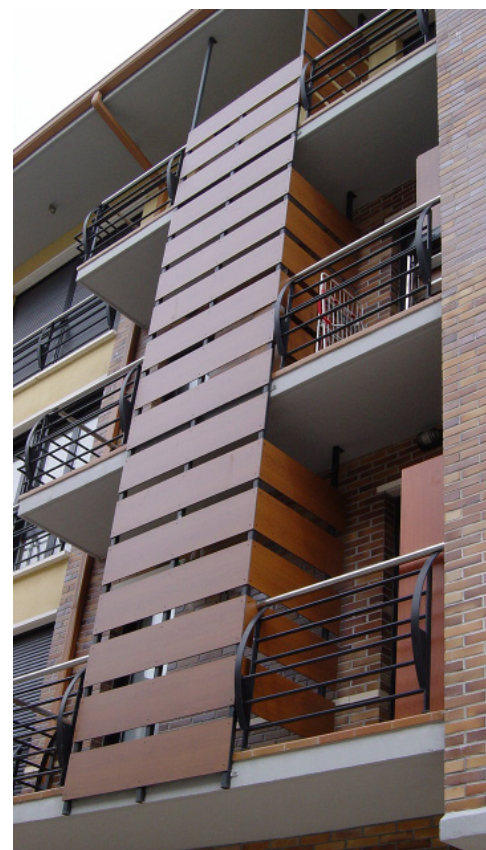
Qualité M1 – B-s2,d0 – teinte marron

ÉPAISSEURS

8 à 13 mm

DÉCORS

Colour – Metallic – Nature – Material – Authentique – Décors personnalisés



LA MISE EN ŒUVRE DOIT ÊTRE CONFORME AUX AVIS TECHNIQUES PRODUITS/SYSTÈMES, A NOTRE BROCHURE D'INFORMATIONS TECHNIQUES EXTERIOR ET AUX RÉGLEMENTATIONS – NORMES – ARRÊTÉS – INSTRUCTIONS TECHNIQUES – CAHIERS TECHNIQUES CSTB EN VIGUEURS

FunderMax France
3 Cours Albert Thomas
F-69003 LYON
www.fundermax.fr

■ Tel: 04 78 68 28 31
■ Fax: 04 78 85 18 56

for
people
who
create